



# 友の会通信



2015年6月発行

お知らせイベント一覧

★ 7月4日(土)	サンビーチーツ葉 海水浴場オープン!	みやざき臨海公園
🍃 7月25日(土)	夏休み親子工作教室	県立阿波岐原森林公園
★ 7月25日(土)	自然観察会	KIRISHIMAヤマザクラ宮崎県総合運動公園
🍃 7月25日(土)	トンボ池で探してみよう! 生き物観察会	萩の台公園
★ 7月26日(日)	早朝 YOGA クラブ	阿波岐原森林公園 市民の森
🍃 7月・8月・9月(毎週土曜)	早朝 YOGA クラブ	国際海浜エントランスプラザ
★ 8月23日(日)	早朝 YOGA クラブ	阿波岐原森林公園 市民の森
🍃 9月27日(日)	早朝 YOGA クラブ	阿波岐原森林公園 市民の森

平成27年7月25日(土)

9:00 ~ 11:00(受付 8:30 ~)

県立阿波岐原森林公園

## 夏休み 親子工作教室

夏休みの思い出づくりや  
自由研究の題材として、  
この夏親子で参加してみませんか?

講師 川上木材  
定員 15組(事前申込)  
参加料 材料費: 540円(1キットあたり)  
保険料: 60円(1名につき)

持参品 金づちをお持ちの方は各自でご持参ください。  
申込締切 7月24日(金)※定員になり次第締め切り

主催/指定管理者 マリンパークス

今回は県産杉材を使って  
「子ども用のイス(一人掛け)」  
を作ります♪



■直接申込・TEL・FAX・E-mail のいずれかにて下記の宛先までお申し込みください。  
県立阿波岐原森林公園管理事務所 〒880-0834 宮崎市新別府町上和田 1336-1  
TEL: 0985-23-2635 FAX: 0985-23-2636 E-mail: awaki@mppf.or.jp

## Sanbeach HITOTSUBA 2015.7.4.Sat OPEN!



みやざき臨海公園 サンビーチーツ葉 南ビーチ(海水浴場)

遊泳期間 7月4日(土)~8月30日(日) 遊泳時間 9:00 ~ 18:00

駐車場利用時間 9:00 ~ 18:30 ※気象条件により、遊泳禁止の場合もあります。

7月4日(土)オープニングイベント~轟太鼓一座の披露、砂山の宝探し、スイカ割り  
など開催予定 ※イベント内容は変更になる場合があります。

みやざき臨海公園 マリンセンター(管理事務所) 指定管理者: マリンパークス  
TEL:0985-62-2665 FAX:0985-62-2773

E-mail: marineparks@mppf.or.jp URL <http://mppf.or.jp/marineparks/>

## トンボ池で探してみよう! 生き物観察会

参加無料♪

夏のトンボ池にはどんな生き物がいるかな?  
夏休みの自由研究はこれで決まり!?

7/25(土)  
9:30 ~ 11:00  
(受付 9:00 ~)

※雨天中止

主催  
萩の台公園運営  
プロジェクト  
<代表構成員>  
一般財団法人  
みやざき公園協会

場所 萩の台公園 トンボ池及び周辺  
講師 宮崎県環境保全アドバイザー 金丸文昭 先生  
募集人数 20名(小学生以下は保護者同伴)  
申込締切 7月24日(金)※定員になり次第締め切り  
申込方法 直接申込・FAX・E-mail のいずれかにて  
下記の宛先までお申し込みください。

萩の台公園管理事務所  
〒880-0125 宮崎市大字広原竹増地 7150  
電話: 0985-30-2163 FAX: 0985-39-5940  
E-mail: haginodai@mppf.or.jp

準備するもの  
帽子、長靴、長袖、  
長ズボン、軍手、  
タオル、水筒、  
虫除けスプレー、  
虫取り網やカゴ、  
筆記用具、  
必要な方は着替え等

## 自然観察会

平成27年7月25日(土)10:00 ~ 12:00(受付9:30 ~)

KIRISHIMA ヤマザクラ宮崎県総合運動公園 ※小雨決行



植物と生き物をテーマに、  
夏休みの自由研究として  
いかがですか?

集合場所 日向景修園(日本庭園) 入口  
対象 小学生の親子(小学3年生以下のお子様は、保護者同伴)  
定員 10組(計20名程度)※事前にお申し込みください。  
参加料 1人300円(保険代・材料代)  
主催 指定管理者 一般財団法人 みやざき公園協会

※各自で飲み物、帽子等のご用意をお願いします。防虫対策のため長袖・長ズボンなどをご着用ください。

直接申込・TEL・FAX・E-mail のいずれかにて、下記の宛先までお申し込みください

KIRISHIMAヤマザクラ宮崎県総合運動公園 〒889-2151 宮崎市大字熊野1443-12  
TEL:0985-58-6543 FAX:0985-58-4560 E-mail: undou@mppf.or.jp

# 早朝YOGAクラブ

暑い夏の日、ただただしてしまう休日の早朝に、涼しい松林の中でヨガをして充実した1日をスタート。自然の中で心と体をリラックスさせ、健康的な生活習慣を身につけるきっかけにしませんか？



講師 田中博俊 MINDY(ミンディー)  
MIND & BODY

東京から宮崎へ移住して11年目。  
マッサージ・整体(一花 hitohana) & インストラクター(MIND&BODY MINDY)として活躍中。体の硬い人、運動の苦手な人でも気軽に参加できるレッスンを市内各地で行っています。



## 国際海浜エントランスプラザ 英国式庭園

日 時：7月・8月・9月の毎週土曜日(合計13回)  
7:00am ~ 8:00am(受付6:45~)  
定 員：13名(事前申込)定員になり次第締切...雨天の場合  
※晴天の場合は人数に制限はありません。  
参加料：1回 1,500円  
・ヨガ終了後には、水出しアイスティーとスコーンがついています。  
対 象：小学生以上 どなたでもOK  
持参物：ヨガマットまたはバスタオル(屋外で使用できるもの)  
※雨天時はガーデンハウス内で行います。  
※動きやすい服装でお越しください。

お  
申  
込  
み

国際海浜エントランスプラザ 管理事務所  
TEL:0985-32-1369 FAX:0985-32-1380  
E-mail: plaza@mppf.or.jp  
http://mppf.or.jp/entrance\_plaza/

主催 / MParks+PHOENIX

## 阿波岐原森林公園市民の森 御池(みそぎ池)

日 時：7/26(日)・8/23(日)・9/27(日)(合計3回)  
7:00am ~ 8:00am(受付6:45~) ※雨天中止  
集合場所：市民の森 管理事務所  
定 員：20名(事前申込)定員になり次第締切  
参 加 料：1回 1,500円  
・ヨガ参加者には、市民の森売店商品引換券  
アイスコーヒー または ミニソフトクリームと  
コーヒー豆のセット(有効期限2ヶ月)を発行。  
※ヨガ終了後すぐの引き換えも可能です。  
対 象：小学生以上 どなたでもOK  
持 参 物：ヨガマットまたはバスタオル  
(屋外で使用できるもの)  
※動きやすい服装でお越しください。

お  
申  
込  
み

阿波岐原森林公園市民の森 管理事務所  
TEL:0985-39-7308 FAX:0985-39-7328  
E-mail:shimin@mppf.or.jp  
http://mppf.or.jp/shimin/

主催 / 一般財団法人みやざき公園協会

## Cross Plants からのお知らせ

### ●出張寄せ植え教室について

クロスプラントでは「寄せ植え教室」の開催依頼を受け付けています。クロスプラントから材料と道具をもってお客様のもとに伺い、講師が丁寧に「寄せ植え」を指導します。この秋にグループで企画されてはいかがでしょうか。まずは、お気軽にご相談下さい。

講習時間	1回につき1時間程度
出張先	宮崎市内
実施可能期間	6月、10月中下旬、11月中旬~12月中旬
費用について	材料費と講師料をご負担下さい。 ※例えば…材料費1,200円の寄せ植えで10名参加の場合、 1,200円×10名+5,000円(講師料)=17,000円。



### ●次回の一年草ケース販売について

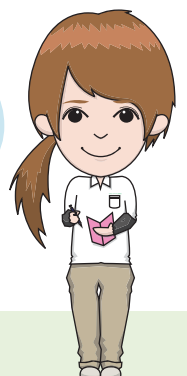
次回は10月ごろにペチュニアやマリーゴールドなど秋の一年草の販売を予定しています。詳しい日時は9月上旬発送予定の友の会通信にてお知らせします。

### ●宿根草・灌木の大苗販売について

クロスプラントでは、18cmポット程度の宿根草や灌木も生産しています。秋には販売会&講習会を予定していますので、お楽しみに！

○お電話をいただければ、販売会以外の日時でも対応致します。必ず事前にご連絡ください。

次回のお知らせまで  
もうしばらく  
お待ちください♪



### ■クロスプラントについてのお問合せはこちら

一般財団法人みやざき公園協会 クロスプラント 〒880-0837 宮崎市村角町東原3113  
電話：0985-74-8787(平日8:30~17:30) FAX：0985-74-8788 E-mail: crossplants@mppf.or.jp