

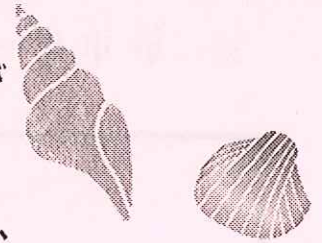
# 干潟で遊ぼう観察会のご案内

あおきちいき ひとつばいりえ ひがた きちよう ぜつめつ しんぱい ほご  
檣地域にある一ツ葉入り江の干潟には、たくさんの貴重（絶滅が心配され、保護が

ひつよう いもの  
必要）な生き物たちがいます。

みやざきだいがく みうらきようじゆ がくせい みな はなし き いっしょ ひがた はい  
宮崎大学の三浦教授や学生の皆さんの話を聞いたり、一緒に干潟に入ったりして、

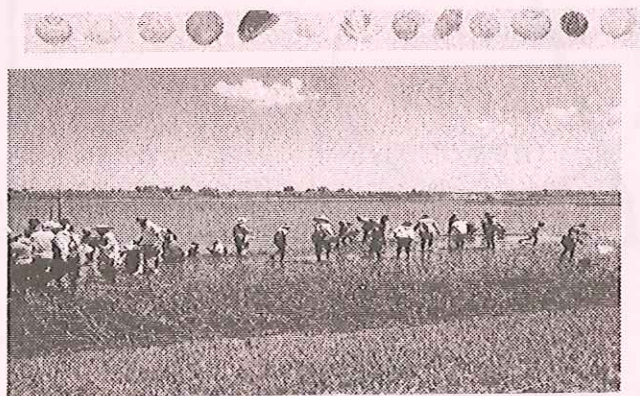
いろいろ いもの とり かい さが かんさつ あそ  
色々な生き物（鳥・カニ・貝ほか）探しや、観察をして遊びませんか♪



しゆさい あおきちいき すいしんいんかい  
主催：檣地域まちづくり推進委員会

きようさい こうえんきようかい  
共催：マリンパークス（みやざき公園協会）

きよりよく みやざきだいがく のうがくぶ  
協力：宮崎大学 農学部



☆昨年（H26年度）の観察会の様子☆

## ・とき

へいせい ねん がつ にち ど  
平成27年9月12日（土）

ごぜん うけつけ かいし  
午前8：30 受付開始

ごぜん ごぜん  
午前9：00～午前11：30

こうてんちゆうし こさめけっこう  
※荒天中止・小雨決行※

## ・ところ

ひとつばい えひがた  
一ツ葉入り江干潟

## ・集合場所

あわきがはらしんりんこうえんかんりじむしょ  
阿波岐原森林公園管理事務所

## ・準備するもの

ひがた あそ ふくそう きが  
干潟で遊べる服装（着替え）

かいほりようく  
タオル、貝堀用具

ちい  
小さなバケツ

すいとう のもの  
水筒（飲み物）

しょうがくせい い か さんか ほごしやどうはん ねが  
※小学生以下の参加は保護者同伴でお願いします。

もうしこみようし  
◆申し込み用紙◆

あおきちいき すいしんいんかい じむきょく  
檣地域まちづくり推進委員会 事務局 TEL&FAX：28-0101

し めい 氏 名	ねん れい 年 齢	じゅう しょ 住 所	でんわばんごう 電話番号



しゅうごうばしよ あわき はらしんりんこうえん かんりじむしょみなみ  
**◆ 集合場所 ◆ 阿波岐原森林公園 管理事務所南**

ちゅうしゃじょう あわき はらしんりんこうえん かんりじむしょちゅうしゃじょう  
**◆ 駐車場 ◆ 阿波岐原森林公園 管理事務所駐車場**



※ ちゅうしゃじょう みやちくまえ こうさてん しんにゅう  
**※ 駐車場へはミヤチク前の交差点から進入してください。**



と あ さき  
**お問い合わせ先**

あおき いき すいしんいんかい たんとう あかほし いとう  
**憶地域まちづくり推進委員会 (担当：赤星・伊藤)**

みやざきしよむらちやう え たばるこう  
**住所：宮崎市吉村町江田原甲 265-1**

**電話・FAX：28-0101**

**E-MAIL：aoki-machi@miyazaki-catv.ne.jp**



ちゅういじこう  
**◆ 注意事項 ◆**

もう こ ようし きさいじこう ほけんかにゆう ひつよう きにゆうも な ねが  
**・申し込み用紙の記載事項は、保険加入に必要です。記入漏れが無いようお願いいたします。**

しょうがくせい い か かた ほごしゃどうはん もうしこ  
**・小学生以下の方は保護者同伴でお申込みください。**

でんわばんごう どうじつれんらく ばんごう きにゆう  
**・電話番号は当日連絡のつく番号をご記入ください。**

