

[<< 前に戻る](#)

みんな遊びにおいでよ！  
**萩の台公園**  
 電話・FAX 0985-30-2163  
 E-mail: haginodai@mppf.or.jp



## 色あざやかなイペーの花が咲いています

(2013年4月12日 掲載)



青空に映えるイペーの黄色

萩の台公園では、先日の春の嵐でサクラの花は散ってしまいましたが、入れ替わるようにイペーが鮮やかな黄色い花を咲かせています。

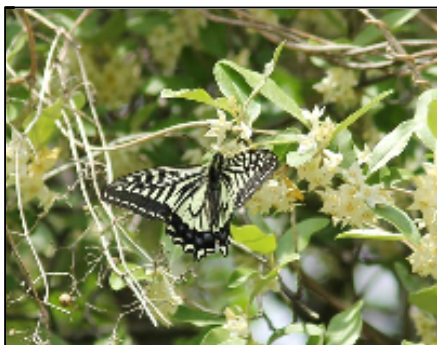
イペーは、南米原産でブラジルでは国花にもなっているほど親しまれている樹木です。日本でも最近では民家の庭などにも見られるようになってきており、沖縄には「イペー通り」もあると聞いています(まだ行ったことはありません)。

昨年はほとんど花開かなかった萩の台公園のイペーも、今年はたくさんの花が咲いています。

黄色い花は色鮮やかで、宮崎の青空に良く合っています。

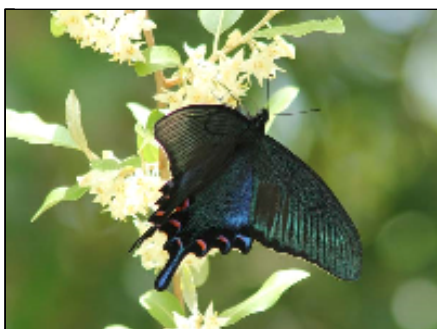


萩の台公園に遊びにきたら、ぜひイペーの花も観賞してください。



アゲハチョウ

園内を歩いていると、早くもチョウを見つけました。春の陽気に誘われてチョウたちも活動を開始したようです。



カラスアゲハ

問合せ先

宮崎市萩の台公園 〒880-0125 宮崎市大字広原竹増迫7150

TEL:0985-30-2163 FAX:0985-39-5940 E-mail:[haginodai@mppf.or.jp](mailto:haginodai@mppf.or.jp)

Copyright (C) 2006 Haginodai Park. All Rights Reserved.

[<< 前に戻る](#)

みんな遊びにおいでよ！  
**萩の台公園**  
 電話・FAX 0985-30-2163  
 E-mail: haginodai@mppf.or.jp



## で〜かい芝生広場で、思いっきり遊ぼう

(2013年4月29日 掲載)



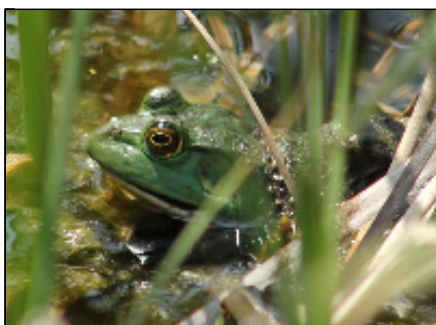
広い芝生広場は楽しみ方いろいろ



遊具のまわりはいつも賑やか



ウシガエル



隠れているウシガエル

待ちに待ったゴールデンウィーク!

遠くに旅行に行く人、好きな事に熱中する人、過ごし方は様々ですね。  
 遠くに行かなくても、近くでも楽しく過ごせる公園が宮崎にはたくさんあります。

萩の台公園には、大きな大きな芝生広場があり、たくさんの家族連れで賑わっています。何も無い(ちゃんと遊具はありますが)広い「原っぱ」で、思い思いに楽しんで下さい。そしてたくさん思い出をつくってください。

夏のような陽気に誘われて、はやくもトンボ池の生き物たちも活動を開始したようです。

トンボ池に足をふみいれると、ケロケロと賑やかに騒いでいたカエルたちもシーンと静まりかえります。そしてあちこちでポチャッポチャッと水に飛び込む音が聞こえます。まさに「カワズ飛び込む水の音」です。

声ばかりで、なかなか姿を見ることができないカエルたちの写真を撮りましたので、ご紹介します。ウシガエルです。ご存じのように、とてもデカイ。トンボ池のヌシのような顔をしています。

普段は、写真のようにヨシやガマの陰にかくれていて、なかなか姿を見ることができません。

ちなみに、ウシガエルは何年生きるがご存じですか？ 本によると寿命が20年と書いてありますが、ちょっと信じられませんネ。どなたか、本当に20年も生きるのか教えて下さい。



ハラビロトンボのオス

ハラビロトンボも現れました。まだ、一匹しか確認していませんが、きれいな色ですね。

みなさんも、萩の台公園ビオトープ「トンボ池」の生き物たちと遊んで下さい。

問合せ先

宮崎市萩の台公園 〒880-0125 宮崎市大字広原竹増迫7150

TEL:0985-30-2163 FAX:0985-39-5940 E-mail:[haginodai@mppf.or.jp](mailto:haginodai@mppf.or.jp)

Copyright (C) 2006 Haginodai Park. All Rights Reserved.

[<< 前に戻る](#)

みんな遊びにおいでよ！  
**萩の台公園**

電話・FAX 0985-30-2163  
E-mail: [haginodai@mppf.or.jp](mailto:haginodai@mppf.or.jp)



## 開園時間が変更になります

(2013年4月29日 掲載)



萩の台公園より、開園時間変更についてお知らせします。

5月1日より9月30日まで、

開園時間 9:00～19:00

となります。

閉園時は、出入り口にチェーンをかけます。  
お車や自転車等でお越しの方は出られなくなりますので、ご注意下さい。

皆様のご理解とご協力をお願いいたします。

### 問合せ先

宮崎市萩の台公園 〒880-0125 宮崎市大字広原竹増迫7150  
TEL:0985-30-2163 FAX:0985-39-5940 E-mail:[haginodai@mppf.or.jp](mailto:haginodai@mppf.or.jp)

Copyright (C) 2006 Haginodai Park. All Rights Reserved.

[<< 前に戻る](#)

みんな遊びにおいでよ！  
**萩の台公園**  
電話・FAX 0985-30-2163  
E-mail: [haginodai@mppf.or.jp](mailto:haginodai@mppf.or.jp)



## 草スキー場は使用中止にしています。

(2013年5月9日 掲載)



子どもたちに人気の草スキー場ですが、あまりの使用頻度により、芝生が剥げ落ち穴が開き、地肌が剥き出しになってしまいました。このままでは安全に使用できませんので、一部芝生の張り替えを行います。

しばらくの間、草スキー場の使用は中止といたします。

みなさまのご理解とご協力をお願い致します。

### 問合せ先

宮崎市萩の台公園 〒880-0125 宮崎市大字広原竹増迫7150  
TEL:0985-30-2163 FAX:0985-39-5940 E-mail:[haginodai@mppf.or.jp](mailto:haginodai@mppf.or.jp)

Copyright (C) 2006 Haginodai Park. All Rights Reserved.

[<< 前に戻る](#)

## 5月17日は、水道管工事により数時間ほど、トイレが使用できません

(2013年5月16日 掲載)

5月17日(金)に水道管工事が行われます。

時間は工事の関係でハッキリしませんが、数時間水道が止まります。その間トイレの使用ができません。

ご迷惑をおかけしますが、ご理解、ご協力をお願いします。

萩の台公園 管理事務所

### 問合せ先

宮崎市萩の台公園 〒880-0125 宮崎市大字広原竹増迫7150  
TEL:0985-30-2163 FAX:0985-39-5940 E-mail:[haginodai@mppf.or.jp](mailto:haginodai@mppf.or.jp)

Copyright (C) 2006 Haginodai Park. All Rights Reserved.