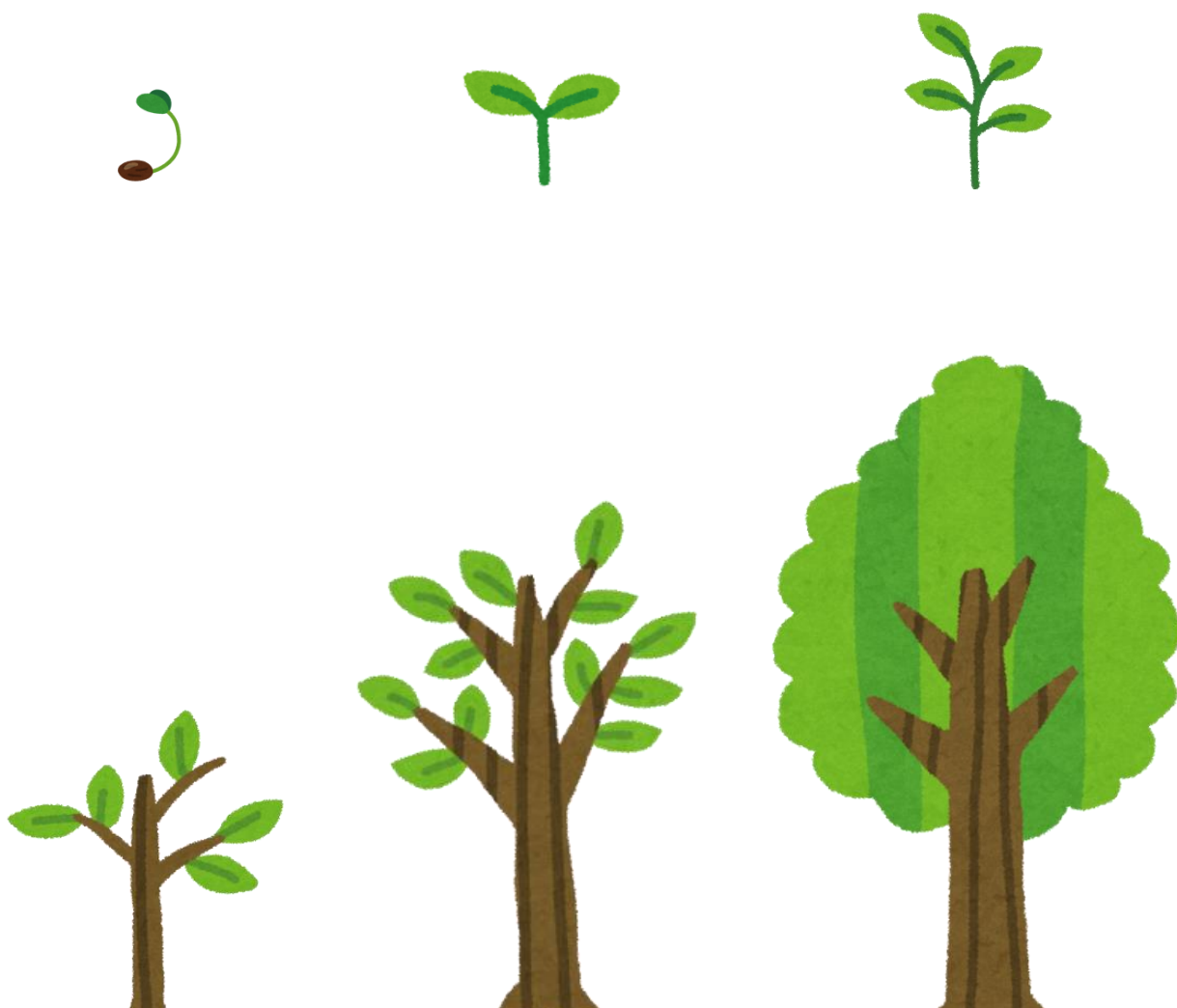


宮交ポタニックガーデン青島

学習プログラム ご案内(令和2年度版)



宮崎の美しい海と空と魅力ある植物に囲まれた「宮交ポタニックガーデン青島」の素晴らしい環境の中で、子供たちが楽しみながら自然や地域から学び、生きる知恵を育むことを願って、植物を見て触れて学ぶ体験型学習プログラムを実施しています。

ぜひ遠足や校外学習など、ご来園の際にご活用ください。

学習プログラム紹介

No.1 植物園こぼれ話

園内で見られる植物の豆知識や由来などについて、園内を解説します。

開講時期：通年

定員：10～30人

対象：小学校高学年・中学生以上

所要時間：1時間

学習室使用：なし



No.2 花と葉のしおりづくり 4月～6月
におすすめ

園内にある花や葉を使って自分だけの素敵なしおりを作ります。

開講時期：通年

定員：10～30人

対象：小学校高学年・中学生以上

所要時間：1時間

学習室使用：あり



No.3 葉っぱアート

気に入った葉で生き物などをモチーフにした絵を作ります。

開講時期：7月～9月

定員：10～30人

対象：幼児・小学校低学年以上

所要時間：1時間

学習室使用：あり



No.4 葉っぱスタンプ 9月～12月
におすすめ

葉のスタンプの絵葉書を作り青島海岸の黄色いポストに投函します。

開講時期：通年

定員：10～30人

対象：幼児・小学校低学年以上

所要時間：1時間半

学習室使用：あり



No.5 植物園の1日

植物園の1日の仕事や大温室の技術や工夫などについて紹介します。

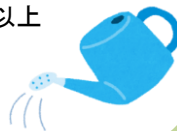
開講時期：通年

定員：10～30人

対象：小学校高学年・中学生以上

所要時間：1時間

学習室使用：なし



No.6 種は飛んでいく 4月～7月
11月～12月
におすすめ

種子を自ら飛ばして増える植物のおもしろい工夫を実物で紹介します。

開講時期：通年

定員：10～30人

対象：小学校高学年・中学生以上

所要時間：1時間

学習室使用：あり



No.7 強く美しい花の戦い 4月～5月
9月～11月
におすすめ

美しい花や良い香りを放つ植物の魅力について説明します。

開講時期：通年

定員：10～30人

対象：小学校高学年・中学生以上

所要時間：1時間

学習室使用：あり



No.8 植物たちの護身術 7月～10月
におすすめ

過酷な環境で生きのびる為に進化した植物たちを紹介します。

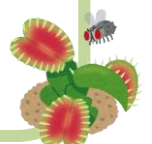
開講時期：通年

定員：10～30人

対象：小学校高学年・中学生以上

所要時間：1時間

学習室使用：あり



●各プログラムのおすすめ時期について

・No. 3 葉っぱアート以外は年間通して受講が可能ですが、園内の植物の状況に合わせた学習ができる、おすすめ時期が設定されているプログラムがあります。

●受講年齢対象について

・各プログラムは学習指導要領を考慮し、推奨の対象学年を設定しております。

対象学年以外の方でも受講できますので、一度お問い合わせください。

(対象区分：幼児・小学校低学年・小学校高学年・中学生・一般)

●受講詳細について

・各プログラムの受講は無料ですが、プログラムによっては学習室使用料が発生するものがあります。また、当園までの交通費は各自ご負担ください。

・受講可能時間は9時から16時までの間です。

・1度に受講できる人数は10～30人です。それ以上の人数での団体利用や受講時間などご希望がございましたら事前にお問い合わせください。

●お申込み方法

・予約申込み期間は受講希望日の2ヵ月前から2週間前までとなります。

・専用の申込用紙(当協会HPでダウンロード可)に記入し、メールまたはFAXにてお申込みください。確認した後、ご連絡を差し上げます。

・お申込み日時が他と重なっている、当園の他行事と重なっている場合はご希望に添えないことがあります。

・学習室を使用するプログラムについては、別途学習室使用申請が必要となります。

●台風等荒天によるプログラムの中止について

・荒天により実施が危険であると判断された時は、やむを得ず中止にさせていただくことがあります。

・中止の場合は、受講日の3日前までにご連絡を差し上げます。

●その他

・各プログラムで使用する道具はこちらで用意します。メモ用紙・筆記用具などご自身で必要なものはご持参ください。

・プログラムによっては、ペンやインクを使用するものがあります。服装については、汚れてもよい服装での受講をお願いします。

・全てのプログラムが雨天時も受講できますが、一部内容が変更になるものがあります。





No.1 植物園こぼれ話

開講時期：通年 所要時間：1 時間

内容

普段あまり見ることのない亜熱帯の植物の生態や名前の由来を楽しく解説します。
宮崎の気候に合った植物を生かした地域づくりの取り組みなどを紹介します。

学習のねらい

植物の成長の過程を知り、植物に親しむ。自然のすばらしさ、地域の良さに気付いてもらう。



No.2 花や葉のしおりづくり

開講時期：通年 所要時間：1 時間
おすすめ時期：4 月～6 月

内容

園内を散策しながら、植物を観察した後、花や葉をラミネートしてオリジナルのしおりや名刺を作ります。

学習のねらい

たくさんの植物にふれる事で、植物の多様性を知り興味を持つ。
材料などから豊かな発想をし、手先を十分に働かし、造型的な能力を伸ばす。



No.3 葉っぱアート

開講時期：7 月～9 月 所要時間：1 時間

内容

植物の葉や木の実の形や色から想像力を膨らませて、動物などの貼り絵を作ります。

学習のねらい

植物が持つ多様な色・形・大きさに気付き、自分たちの遊びの中で絵として表現できるようにする。



No.4 葉っぱスタンプ

開講時期：通年 所要時間：1.5 時
おすすめ時期：9 月～12 月

内容

葉の模様を活かしたスタンプを作り、カラフルな絵葉書を作ります。その後、青島海岸の「幸せの黄色いポスト」に、メッセージを描いた絵葉書を投函しに行きます。

学習のねらい

好きな色を選んだり、いろいろな形をつくって、豊かな表現力を培う。
郵便を通して社会の相互関連に触れる。社会の動き・関わり方に興味を持つ。



No.5 植物園の1日

開講時期：通年 所要時間：1時間

内容

植物管理やイベント、園内の維持管理作業など植物園の1日と大温室の植物管理の設備や工夫を紹介します。

学習のねらい

働くことの意義を理解し、日々の生活が人々の仕事によって成り立つことを知る。
生物育成に関する知識を得るだけでなく、それに関わる技術を知る。



No.6 種は飛んでいく

開講時期：通年 所要時間：1時間

おすすめ時期：4月～7月、11月～12月

内容

植物が種を飛ばす仕組み、子孫を増やすための工夫について学びます。
ジャカラング、パラボラチョ、アルソミトラなど自ら種を飛ばすおもしろい植物を紹介します。

学習のねらい

植物の多様性、生物と環境とのかかわりについて考えを持つ。
植物の生存競争を知る事で、生命の進化について興味を持つ。



No.7 強く美しい花の戦い

開講時期：通年 所要時間：1時間

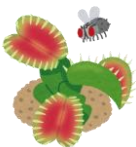
おすすめ時期：4月～5月、9月～11月

内容

園内の植物の季節の花について、由来やトリビアを交えながらガイドします。
なぜ花は美しいのか、花たちの美しさの理由を一緒に探ります。

学習のねらい

植物の多様性、生物と環境とのかかわりについて考えをもつ。
季節によって変化する植物の様子を知ること、四季の変化に楽しみを感じる。



No.8 植物たちの護身術

開講時期：通年 所要時間：1時間

おすすめ時期：7月～10月

内容

オジギソウや食虫植物などの自分の身を守る為、生きる為におもしろい進化した植物を中心に様々な植物を紹介します。

学習のねらい

植物の多様性を知り、植物が外界の刺激に適切に反応している様子を観察する。
植物の体のつくりと働き、進化の過程に興味をもつ。

Information



宮交ボタニックガーデン青島（県立青島亜熱帯植物園）

●お問合せ

宮崎県宮崎市青島2丁目 12-1

Tell : 0985-65-1042

Fax : 0985-55-4803

E-mail: aoshima@mppf.or.jp

URL: <http://mppf.or.jp/aoshima/>

●アクセス

・JR利用の場合は、日南線で

青島駅から徒歩5分

・車利用の場合は、

宮崎自動車道 宮崎ICから

国道220号線を日南(青島)方面へ

※当園には専用駐車場はございません

●施設

・植物園: 入園無料(8:30~17:00)

・大温室: 入館無料(9:00~17:00)

※毎週火曜日は大温室休館

・果樹温室: 入館無料(9:00~17:00)

※毎週水曜日は果樹室休館

・学習棟(学習室、トイレ)

・管理棟(管理事務所、青島インフォメーション、カフェ)

・芝生広場

・イベント広場

・ヤシ広場

宮交ボタニックガーデン青島（県立青島亜熱帯植物園）について

県立青島亜熱帯植物園は、特別天然記念物の亜熱帯植物が繁茂する青島の学術研究・自然科学の教育の場として昭和40年4月に開園しました。

園内の大温室の老朽化のため、開園から約50年の時を経て、平成28年3月26日に園内を全面リニューアルオープン。平成28年4月より、ネーミングライツ制度において宮交ホールディングス株式会社がスポンサー企業となり、「宮交ボタニックガーデン青島」と名付けられました。

指定管理者 一般財団法人 みやざき公園協会