

展示会 I

2024 [令和6年]

7.6^{SAT} [土] ▶ 9.8^{SUN} [日]

海がつなぐ古代世界

～対馬・西海・日向～

関連講演会

「島と海の考古学～古墳・捕鯨・貝塚～」 ※要申込

【日時】2024年8月25日（日）午後1時～午後4時半

【会場】西都原考古博物館 1階ホール

【講演・討論】尾上博一（対馬博物館） 川道 寛（大瀬戸歴史民俗資料館）

観覧
無料

西都原考古博物館開館20周年記念特別展
海を越えたヒト・モノ・ココロの交流史

展示会Ⅰ

海がつなぐ古代世界

～対馬・西海・日向～

古代から海と深いつながりを持って暮らしてきた人類。
朝鮮半島を臨む国境の島「対馬」と外洋に面した多島海に特徴付けられる「西海」、
そして南北に長く伸びる海岸線を持つ「日向」。
三つの海に生きた人びとの生活と交流の歴史を、考古学から読み解く。

対馬^{してき}～南北に市糺する民の島～

- 骨製剣(縄文時代/志多留貝塚/対馬博物館)
- 銅 矛(弥生時代/増田山遺跡/対馬博物館)
- 陶質土器(古墳時代/コフノサエ遺跡/対馬博物館)



銅矛:増田山遺跡出土
(対馬博物館)

西海～勇魚泳ぐ海のなりわい～

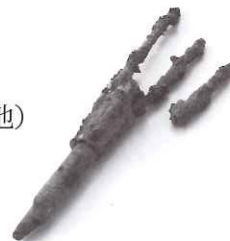
- 石銛(縄文時代/つぐめのはな遺跡/平戸市文化交流課)
- 石銛(縄文時代/下本山岩陰/福井洞窟ミュージアム)
- 骨製刺突具(縄文時代/下本山岩陰/福井洞窟ミュージアム)



石銛:つぐめのはな遺跡
(平戸市文化交流課)

日向～海幸と山幸の系譜～

- クジラ・イルカ・サメ等の骨(縄文時代/松添貝塚/宮崎市文化財課他)
- 円ノミ形石斧(縄文時代/セベツ遺跡/高千穂町教育委員会)
- 鉄製ヤス(古墳時代/南方39号墳/延岡市教育委員会)



鉄製ヤス:浄土寺山古墳
(延岡市教育委員会)

2024年度 開館20周年 展示会情報



遮光器土偶(高梨遺跡/岩手県)

開館20周年 展示会Ⅱ
「土偶の美」と「縄文の美」
～東北日本と九州～

2024(令和6)年
10月5日(土)～12月8日(日)



西都原111号墳出土玉類(西都市)

開館20周年 展示会Ⅲ
びちからジュエリー
美と権の装身具
～玉が映した宮崎の古墳文化～

2025(令和7)年
1月18日(土)～3月23日(日)