

# 2024(令和6)年度 行事予定表

開館時間：午前9時30分から午後5時30分まで(展示室入室は午後5時まで)

日	月	火	水	木	金	土
	①	2	3	4	5	6
4	7	⑧	9	10	11	12
	14	⑮	16	17	18	19
	21	⑳	22	23	24	25
	28	29	⑳			

日	月	火	水	木	金	土
	5	6	⑦	1	2	3
5	12	⑬	14	15	16	17
	19	⑳	21	22	23	24
	26	⑳	28	29	30	31

日	月	火	水	木	金	土
	2	③	4	5	6	7
6	9	⑩	11	12	13	14
	16	⑰	18	19	20	21
	23	⑳	24	25	26	27
	30					

日	月	火	水	木	金	土
	7	⑧	9	10	11	12
7	14	⑮	⑰	17	18	19
	21	⑳	23	24	25	26
	28	29	30	31		

日	月	火	水	木	金	土
	4	⑤	6	7	8	9
8	11	⑫	13	14	15	16
	18	⑰	20	21	22	23
	25	⑳	26	27	28	29
						31

日	月	火	水	木	金	土
	1	②	3	4	5	6
9	8	⑨	⑩	11	12	13
	15	⑰	⑱	18	19	20
	22	⑳	㉑	24	25	26
	29	⑳				

日	月	火	水	木	金	土
	6	⑦	8	9	10	11
10	13	⑭	⑮	16	17	18
	20	⑳	21	22	23	24
	27	28	29	30	31	

日	月	火	水	木	金	土
	3	④	⑤	6	7	8
11	10	⑪	⑫	13	14	15
	17	⑰	⑱	20	21	22
	24	⑳	㉑	26	27	28
						30

日	月	火	水	木	金	土
	1	②	3	4	5	6
12	8	⑨	⑩	11	12	13
	15	⑰	⑱	18	19	20
	22	⑳	㉑	24	25	26
	29	⑳	㉑			

日	月	火	水	木	金	土
	5	⑥	7	8	9	10
1	12	⑬	⑭	⑮	⑰	⑱
	19	⑳	21	22	23	24
	26	⑳	28	29	30	31

日	月	火	水	木	金	土
	2	③	4	5	6	7
2	9	⑩	⑪	⑫	13	14
	16	⑰	⑱	20	21	22
	23	⑳	㉑	26	27	28

日	月	火	水	木	金	土
	2	③	4	5	6	7
3	9	⑩	11	12	13	14
	16	⑰	⑱	20	21	22
	23	⑳	㉑	26	27	28
	30	⑳				

## 西都原考古博物館開館20周年記念特別展 海を越えたヒト・モノ・ココロの交流史

### 20周年記念イベント企画!!

#### 20周年特別企画 | みんなの西都原 フォトコンテスト 2024



4月20日(土)～6月23日(日)  
(コンテスト投票は5月19日(日)まで)

西都原古墳群の文化観光拠点施設として開館した宮崎県立西都原考古博物館は、今年で開館して20年を迎える。昨年度末に募集した西都原古墳群やその周辺の写真のコンテストを開催し、来館者の投票で賞を決定する。

#### 展示会 I | 海がつなぐ古代世界 ～対馬・西海・日向～



7月6日(土)～9月8日(日)

日向灘から望む宮崎平野と重要文化財埴輪船(レプリカ)(西都原170号墳/西都市)

古代から海と深いつながりを持って暮らしてきた人類。朝鮮半島南部を臨む国境の島「対馬」、外洋に面した多島海に特徴づけられる「西海」、南北に延びる長い海岸線を持つ「日向」では、それぞれ独自の歴史と文化が育まれた。

この展示会では、三地域の考古資料を中心に、縄文時代から続く多様な海洋文化を読み解く。

#### 展示会 II | 「土偶の美」と「縄文の美」 ～東北日本と九州～

10月5日(土)～12月8日(日)



遮光器型土偶(高梨遺跡/岩手県)

1万年もの長きにわたり続いた縄文時代。その縄文人達が創りあげた「土偶」の多彩なデザインと美しさは、今なお現代人の心をとらえ続けている。

本展示会では、精神性豊かな縄文文化の世界について、東北地方と九州各地の土偶やこれらに関連する考古資料を中心に紹介する。

#### 展示会 III | 美と権の装身具 ～玉が映した宮崎の古墳文化～

1月18日(土)～3月23日(日)



西都原111号墳出土玉類(西都市)

1万年以上のはるか古より、人々を魅了してやまない装身具である「玉」。古墳時代には、美しい装飾品としてだけでなく、社会的地位や権威を示すアイテムとして人々は身に纏った。

本展示会では、その小さくも煌びやかな世界に秘められた、当時の社会の成り立ちや繁栄、そして海を介した交流を読み解く。

#### 講演会・考古博講座等

#### 体験・実験講座



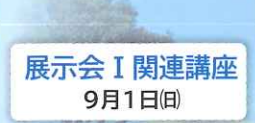
写真展コンテスト  
表彰式  
6月2日(日)

体験講座  
ミニチュア鉄剣  
を作る  
5月11日(土)



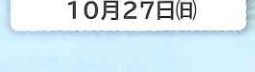
展示会 I 関連講演会  
8月25日(日)

体験講座(小学生・中学生対象)  
考古学って楽しい!  
7月27日(土)



展示会 I 関連講座  
9月1日(日)

体験・実験講座  
縄文釣り針を作る  
8月4日(日)



展示会 II 関連講演会  
10月27日(日)

実験講座  
アカネ色に染める  
10月14日(月・祝)



展示会 II 関連講座  
11月30日(土)

体験講座  
土偶・人面土器を作る  
11月10日(日)



展示会 II 関連講演会  
12月15日(日)

体験講座  
古代食を作る  
12月15日(日)



展示会 III 関連講演会  
2月9日(日)

体験講座  
埴輪船を作る  
1月25日(土)



展示会 III 関連講演会  
3月9日(日)

体験講座  
玉を作る  
2月16日(日)

考古博講座  
西都原古墳群を歩く  
3月15日(土)

○：休館日 ※7月4日(木)・5日(金)・10月3日(木)・4日(金)・1月16日(木)・17日(金)は、展示会準備のため休館館内展示入替のため、別に休館期間を設ける場合があります。

□ □ …講演会・講座等のイベント日

# 2024 (令和6) 年度 宮崎県立西都原考古博物館

Saitobaru Archaeological Museum of Miyazaki Prefecture

## 利用の御案内

**開館時間**▶ 午前9時30分から午後5時30分まで (展示室入室は午後5時まで)  
※体験館受付時間は 午前9時30分から午前11時30分まで  
午後1時から午後4時30分まで

**休館日**▶ 月曜日 (国民の祝日と重なるときは最も近い平日)  
国民の祝日の翌日  
年末年始 (12月28日から1月4日まで)  
※8/13(火)、10/28(月)は開館  
※7/4(木)・7/5(金)、10/3(木)・10/4(金)、  
1/16(木)・1/17(金)は休館

**入館料**▶ 無料

## 交通

**車**  
宮崎市内から国道219号経由約40分  
東九州自動車道西都 ICから約10分

### バス+タクシー

宮崎駅から約70分  
「西都」行き乗車 「西都バスセンター」で下車  
「西都バスセンター」からタクシーで約10分

**駐車場**▶ 第1駐車場108台(普通車：100台・大型バス：8台収容)  
第2駐車場 56台(普通車：44台・大型バス：12台収容)



### お問い合わせ

〒881-0005 宮崎県西都市大字三宅字西都原西5670番  
TEL 0983-41-0041 FAX 0983-41-0051  
<https://saito-muse.pref.miyazaki.jp>  
e-mail:saitobaru-kokohakubutsukan@pref.miyazaki.lg.jp



ホームページ



Facebook



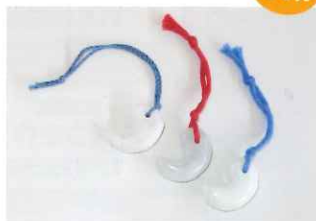
メール

## 古代生活体験館

### 体験メニュー

- 予約優先です (予約専用：0983-43-5002)
- それぞれ材料費が必要です

### まが玉づくり 40~90分



### 土器づくり 120分



### 火起こし 30~60分



### 石器づくり 30分



まだまだあるよ!  
体験メニュー

- ★はにわづくり 120分
- ★ミニ鏡 (鑄造体験 第2・4土日祝) 60分
- ★アンギン編み (第1・3・5土日祝) 30分

## 感動体験！考古博VR

さあ、VRゴーグルをつけて、未体験の西都原へ旅立とう!  
(ゴーグルを使わない視聴もできます)



VRゴーグルから見た西都原

※イメージ

## 展示解説アプリ SAITOBARU-MUSE Nav

多言語に対応!  
お手持ちのスマートフォンにアプリ(SAITOBARU-MUSE Nav)をインストールすると日本語・英語・中国語(簡体字・繁体字)・韓国語による解説を見ながら見学ができます。